

La biodiversité des cours d'eau de Vendée

Mammifères, amphibiens, oiseaux, poissons, on trouve de tout !



Alyte accoucheur
Alytes obstetricans

Espèce de petite taille, dont l'adulte dépasse rarement 45 mm de longueur pour un poids situé autour d'une dizaine de grammes. Têtards parmi les plus grands en France, avec un poids de 3 à 4 grammes chez les individus hivernant. Aspect général trapu ; membres courts, particulièrement chez la femelle.



Rainette méridionale
Hyla meridionalis

Espèce d'amphibiens appartenant à la famille des Hylidae. Elle mesure moins de cinq centimètres et sa couleur varie du vert tendre au brun sombre. On la trouve dans le bassin méditerranéen occidental, généralement à basse et moyenne altitude. Elle possède une bande latérale sombre qui souligne les yeux, mais cette bande ne se prolonge pas sur les flancs. La rainette méridionale est un amphibien protégé par la loi et se distingue de la rainette verte par sa bande brune qui traverse l'œil.



Campagnol amphibie
Arvicola sapidus

Découverte en 1961, elle provient du canal de Leipzig en Allemagne. Elle a été découverte en 1910 dans ce canal. Elle a un fort impact sur la flore, peut bloquer les canalisations et rend difficile l'usage de bateau.



Loutre d'Europe
Lutra lutra

La Loutre a une silhouette hydrodynamique avec une tête aplatie et un corps allongé. Ses pattes, munies de 5 doigts, sont courtes et palmées et sa queue massive se termine en pointe. Son pelage est brun uniforme, plus clair sur la face ventrale, surtout au niveau du cou.



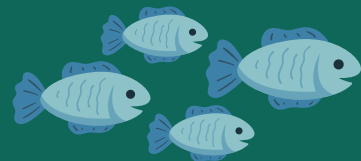
Grus cendrée
Grus grus

C'est le plus grand échassier d'Europe. Son plumage est gris cendré avec les rémiges noirâtres. La tête et le haut du cou sont noirs, une bande blanche partant de l'œil pour se terminer derrière le cou. Au niveau de la calotte se trouve une tache rouge vif qui est en fait une zone de peau nue sous laquelle le sang affleure selon l'état d'excitation de l'oiseau. Les grues volent le cou et les pattes tendus.



Tadorne de Belon
Tadorna tadorna

Grand canard qui ressemble à une petite oie. Son plumage est paré de couleurs contrastées. Cette espèce a une vaste distribution et peut aussi bien se trouver dans des vasières froides en Écosse que dans les zones humides tempérées ou chaudes des régions qui bordent la Méditerranée. Le Tadorne de Belon est le plus grand des canards de surface en France. Sa tête et le haut du cou sont verts, tandis que le reste du cou est blanc. En vol, tous les individus paraissent noir et blancs.



Anguille d'Europe
Anguilla anguilla

Poisson migrateur amphihalal, passant de la mer à l'eau douce puis à nouveau vers la mer. Elle mesure de 40 cm à 150 cm et pèse jusqu'à 4 kg pour les femelles. Son habitat s'étend des eaux douces aux zones marines, et elle se reproduit dans la mer des Sargasses, au centre-ouest de l'océan Atlantique. Malheureusement, cette espèce est en forte régression et classée comme espèce menacée ou en danger critique.



Brochet
Esox lucius

Poisson prédateur commun dans les eaux douces et saumâtres de l'hémisphère nord. Il mesure de 40 à 150 cm et pèse jusqu'à 4 kg pour les femelles. Son plumage est verdâtre ou jaunâtre sur les flancs, devenant blanc vers le ventre. En tant que grand chasseur, il se nourrit principalement de poissons, d'amphibiens et de crustacés. Sa silhouette élégante et son statut de prédateur en font un poisson emblématique des eaux douces.



Vandoise
Leuciscus leuciscus

Poisson d'eau douce originaire d'Europe. Elle mesure entre 5 et 10 cm et possède un corps majoritairement noir et beige, avec des taches noires. Ses trois paires de barbillons près de la bouche et ses aiguillons mobiles sous les yeux sont caractéristiques. La vandoise vit principalement la nuit et se cache dans le substrat pendant la journée. Elle est considérée comme un excellent bio-indicateur pour l'état de nos cours d'eau en raison de sa capacité à s'adapter à différents environnements et à résister aux polluants.



Loche de rivière
Cobitis taenia

Poisson d'eau douce originaire d'Europe. Elle mesure entre 5 et 10 cm et possède un corps majoritairement noir et beige, avec des taches noires. Ses trois paires de barbillons près de la bouche et ses aiguillons mobiles sous les yeux sont caractéristiques. La loche de rivière vit principalement la nuit et se cache dans le substrat pendant la journée.

En résumé

La Vendée abrite une biodiversité très riche, des amphibiens aux oiseaux en passant par les poissons. Chacune de ces espèces joue un rôle essentiel dans l'équilibre écologique de la région. Les protéger, signifie préserver la biodiversité et maintenir la santé des écosystèmes. Les amphibiens, comme l'Alyte accoucheur et la rainette méridionale, sont des indicateurs de la qualité de l'eau, leur présence témoigne d'un environnement aquatique sain. Ils contribuent également à la régulation des populations d'invertébrés et à la dispersion des graines. Les rongeurs, tels que le campagnol amphibie, sont souvent négligés, mais ils ont un rôle important : ils participent à la chaîne alimentaire et dispersent les graines, favorisant ainsi la croissance de la végétation. Les oiseaux, comme la majestueuse grue cendrée et le tadorne de Belon, sont des migrateurs qui brassent les sols et disséminent les graines. Leur présence dans les zones humides est un signe de vitalité écologique. Quant aux poissons, l'anguille d'Europe, la loche de rivière et le brochet, sont des maillons essentiels dans les écosystèmes aquatiques, car ils contrôlent les populations d'invertébrés, maintiennent l'équilibre alimentaire et indiquent une bonne qualité de l'eau.

C'est pourquoi respecter la nature et les écosystèmes, c'est reconnaître notre interdépendance avec le monde vivant. C'est préserver la beauté, la diversité et la stabilité de notre planète. Chaque geste que nous posons pour protéger ces espèces est un investissement dans notre propre avenir !

